

# VINNO A5

## Preciso e portátil

O VINNO A5 oferece solução para diversas aplicações clínicas, assim como: Emergência, Hospitais, Clínicas de diagnóstico e Medicina Esportiva.

Com seu design compacto, fluxo de trabalho simplificado e alta qualidade de imagem, ele pode lidar com qualquer desafio clínico.

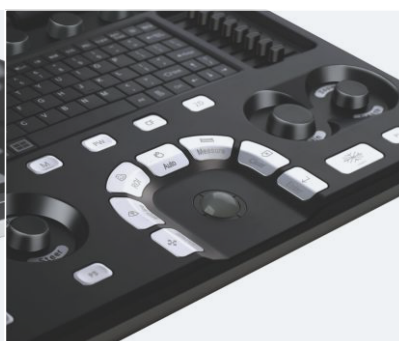
Sua plataforma RF VINNO fornece informações mais precisas pois transfere todos os dados RF para processamento sem qualquer perda de informações. Esta plataforma exclusiva VINNO é capaz de processar vários fluxos de dados de maneira simultânea.



**MONITOR LED**  
15" ajustável



**CONECTIVIDADE**  
2 Portas Ativas



## Configuração padrão

Plataforma RF inovadora (melhor resolução e definição);  
Monitor LED 15" com ajuste de ângulo;  
Sistema operacional Windows;  
Teclas retroiluminadas interativas;  
Armazenamento 120GB SSD;  
Duas portas de sondas ativas;  
Portas USB, LAN, S-VIDEO, DVI;  
B, B/M, B/BC, 2B, 4B;  
M, PW, CFM, PDI, DPDI;  
Auto Frequência (Modo B e Doppler);  
Auto Inverte (direção de fluxo e Doppler);  
Duplex, Triplex;  
Auto Trace (PW/CW);  
Auto OB (BPD, OFD, HC, AC, FL);  
Medição automática do volume da bexiga;  
TView (imagem trapezoidal);  
VFusion (Imagem composta);  
VSpeckle (filtro de redução de ruídos);  
VSharpen (contraste de borda);  
Zoom e imagem em tela cheia;  
TGC de 8 níveis deslizantes no painel;  
Otimização automática (Modo B e Doppler);  
Harmônica de pulso invertido;  
Easy Compare (fácil comparação de imagem);  
Gerenciamento de dados do paciente;  
Pacote de medidas e anotação;  
Body mark (marca de corpo);  
Tensão de entrada bivolt automático;  
Software e manual em Português.

Registro na Anvisa: 81007980001

## Configuração opcional

**Radiologia/Vascular/GO/OB:** Pview (imagem panorâmica em tempo real), Aprimoramento de Agulhas, VTissue (processamento avançado de imagens), Auto IMT, Auto Folículo 2D, Auto NT (medição automática de translucência nucal), VReport (editor avançado).

**Cardiologia:** CWD, TD (Doppler tecidual), MAM (Modo M multiângulo), Auto EF (medida automática da fração de ejeção), ECG, Pacote completo de medição cardíaca.

**Tecnologia 3D/4D:** Imagem 4D em tempo real, MCut (exibição tomográfica), Magic Cut (corte mágico), Free View (Visão livre), Free 3D (sonda linear), Modo de Inversão.

**Conectividade:** DICOM 3.0, Flyinsono (VCloud), FTP, E-mail, WiFi, Bluetooth.

**Hardware:** Maleta, Carrinho de transporte, Adptador Wireless, Pedal USB, DVD-RW Externo, Adaptador Bluetooth, Aquecedor de Gel Externo, Guia de Biópsia.

**Opção de transdutores:** Endocavitário A4-9E, Convexo A2-5C, Linear A4-12L, Volumétrico A3-6D, Micro-convexo A4-9M, Setorial A1-4P.



# A5